

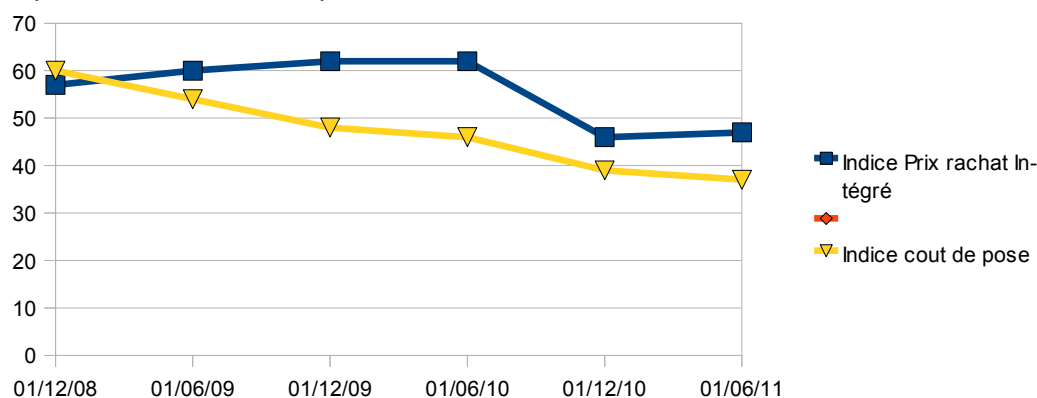
Newsletter Grange Solaire n°4

Chers actionnaires,

Nouvelle année, nouveaux tarifs

Vous avez été nombreux à réagir à l'arrêté des tarifs d'obligation d'achat publiés début janvier. Ces mesures visent à lutter contre les effets spéculatifs liés au sur-dimensionnement de certains projets. Ces mesures confortent notre stratégie car elles donnent priorité aux projets de taille moyenne, dédiés à l'habitat, aux bâtiments publics d'enseignement et de santé, et enfin à la restauration du patrimoine bâti, créneau sur lequel nous sommes identifiés et reconnus.

Indice des prix d'achat / indice de pose

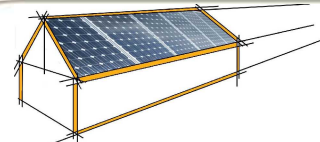


Source : Grange Solaire

La rentabilité est exprimée par le delta entre l'indice de cout de de pose et celui du tarif de rachat. La baisse continue des couts de pose compense la bisse des tarifs de rachat

Etat récapitulatif des projets en cours

Voici le plan de charge tel que présenté à notre partenaire bancaire, la banque Chalus : Ce tableau consolide les montants d'investissement et de revenus prévus sur 2009, 2010 et 2011.



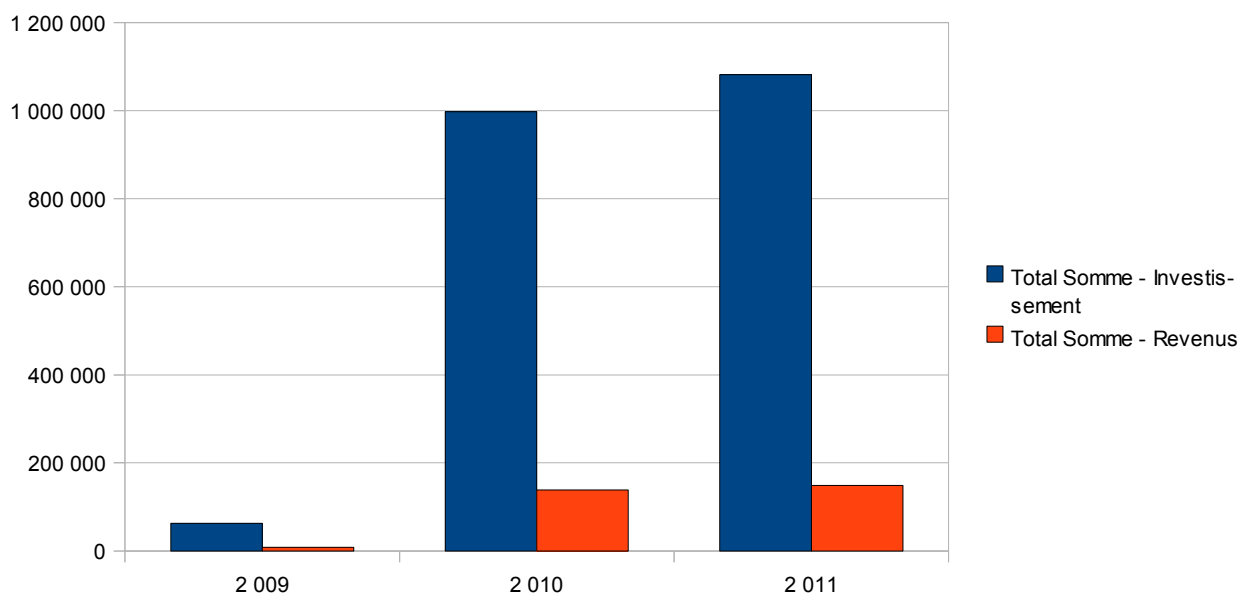
Statut	Données	Year		
		2 009	2 010	2 011
0 - Mis en service	Somme - Investissement	62 700		
	Somme - Revenus	8 500		
1 - Travaux en cours	Somme - Investissement		182 880	
	Somme - Revenus		28 745	
2 - DEVIS ERDF payé	Somme - Investissement		324 628	361 500
	Somme - Revenus		46 994	52 121
2 - DEVIS ERDF recu	Somme - Investissement			165 870
	Somme - Revenus			18 934
3 - Dossier ERDF complet	Somme - Investissement		490 000	
	Somme - Revenus		62 749	
5 - Engagé	Somme - Investissement			554 254
	Somme - Revenus			77 510
Total Somme - Investissement		62 700	997 508	1 081 624
Total Somme - Revenus		8 500	138 488	148 565

Notre objectif est de mettre en service un parc photovoltaïque d'une valeur un peu supérieure à un million d'euros à horizon fin 2010. Les projets prévus sur 2011 sont au moins équivalents et seront financés par augmentation de capital.

Ligne de crédit bancaire

La Banque Chalus nous accorde un crédit de 750 kEUR à 4,1% sur 10 ans. Cette ligne de crédit nous permet de réaliser le plan de charge 2010. Les modalités de mise en place sont en cours.

Graphiques



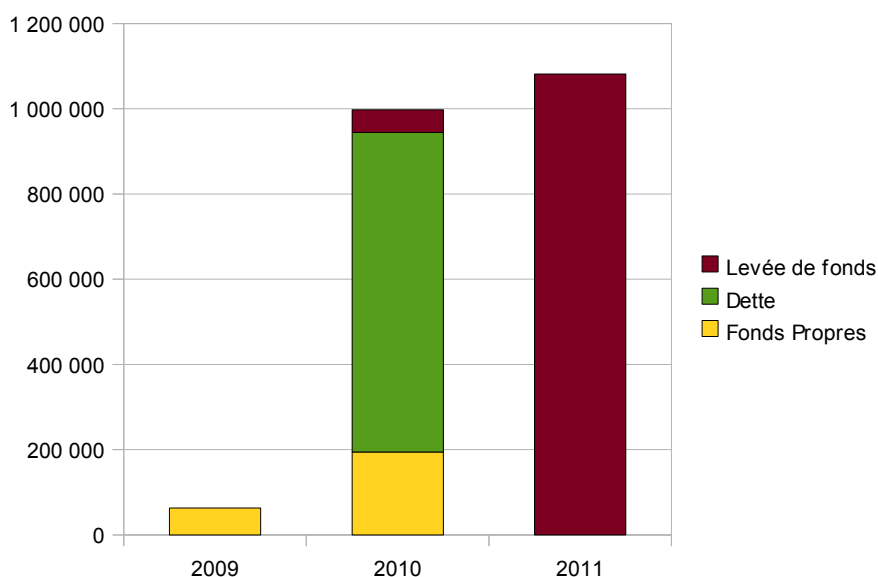
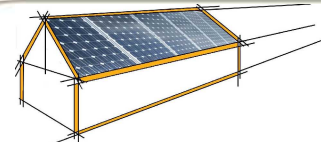
Investissements / revenus par année

Newsletter n°4, Mars 2010

Grange Solaire de la Diège SAS

Siège social : Apepic - Le Bourg - 19290 PEYRELEVADE
Correspondance : 19 rue de Rouen – 95450 Vigny
RCS BRIVE 510 542 798 – SAS au capital de 276 000 EUR

info@grange-solaire.fr
www.grange-solaire.fr
Tel : +33(0)660 481 422
Fax : 0955 94 24 83



Financement

Refonte du site et participation au salon FISCAP

Grange Solaire expose au salon de l'ingénierie patrimoniale et fiscale les 30 et 31 mars au Palais des congrès (Paris) : <http://www.fiscap.fr/popup-exposants.php?id=134>

D'ici là, la plaquette et le site Internet auront été rénovés. A ce propos, je cherche des témoignages d'actionnaires (4 ou 5) pour illustrer les différentes (bonnes) raisons de souscrire au capital. (Format nom, prénom, profession, + une ou 2 lignes de recommandation. Merci de me contacter

Augmentation de capital

Notre objectif est de lever entre 300 000 et 600 000 euros en juin 2010. Nous privilégions la recherche directe d'investisseurs particuliers. Nous pouvons compter sur notre participation aux salons et sites Internet spécialisés, et surtout sur la force de notre réseau d'actionnaires. Notre tour de table est un réseau social qui peut être un très bon vecteur de levée de fonds. Il permet de limiter les intermédiaires dans notre recherche de fonds propres et de conserver un actionariat équilibré.

Nous sommes actuellement en train de procéder à la valorisation de la société pour calculer la prime d'émission.

Bien Cordialement

Philippe Cortes